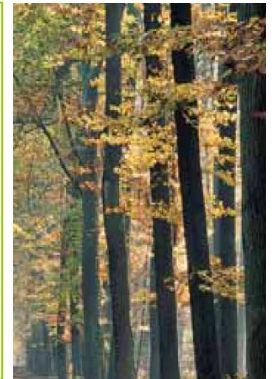
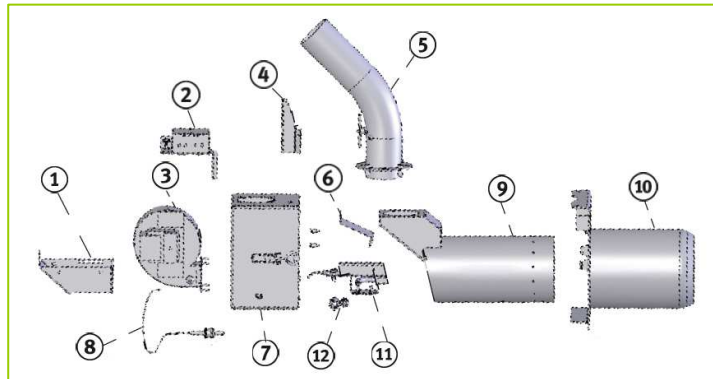


ökopax PB Funktion

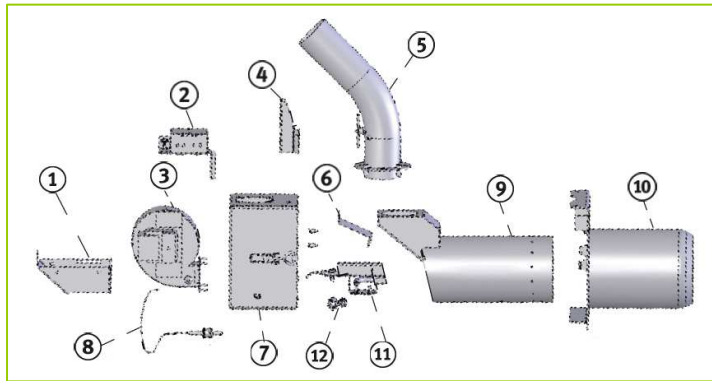


Funktionsweise des Pelletsbrenners



1	Lüfterplatte
2	Steuerplatine Die Steuerung dient der Regulierung der Luftzufuhr und der Feineinstellung.
3	Verbrennungsventilator Die Zuluft wird so justiert, damit eine optimale Verbrennung erzielt wird.
4	Rückbrandsicherung Ist die Temperatur am Sensor zu hoch, löst der Sensor aus und stoppt die Pelletszufuhr und das Verbrennungsgebläse.
5	Pelletsfallrohr Der daran montierte Fallschlauch brennt im Falle eines Rückbrandes ab und unterbricht damit die Zuleitung zum Pelletslager.
6	Pelletsaufpralldämpfer Dieser sorgt dafür, dass die Holzpellets während der Beschickung zum Brennrohr nicht beschädigt werden.
7	Luftkammer
8	Flammensensor Er überwacht das Feuer im Brennrohr. Sieht der Sensor für eine bestimmte Zeit kein Licht, so wird der Brenner gestoppt und die Abkühlphase wird eingeleitet.
9	Inneres Brennrohr Zwischen den zwei Brennrohren wird Verbrennungsluft zugeführt, um die Verbrennung zu optimieren.

ökopax PB Funktion



Funktionsweise des Pelletsbrenners

10	Äußeres Brennrohr
11	Glühzünder Dieser sorgt für eine vollautomatische Anzündphase - auch nach einem möglichen Stromausfall.
12	Druckluftanschluss Hier wird der Kompressor für die Druckluft-Reinigung angeschlossen. Die Laufzeit des Kompressors wird von der Steuerung des Brenners kontrolliert. Ein eingebauter Druckschalter und ein Sicherheitsventil schalten bei Bedarf den Kompressor aus oder lassen den überschüssigen Druck ab.

Änderungen durch technischen Fortschritt möglich.

ökopax Spezialgroßhandel und Service für ökologische Heizsysteme

Anschrift Hauptstraße 48
D-06295 Luth. Eisleben

Telefon +49(0)34 75-63 15 91, -92
Telefax +49(0)34 75-72 59 284

Mail info@oekopax.net
Internet www.oekopax.net